

# Výstava Monet – Warhol

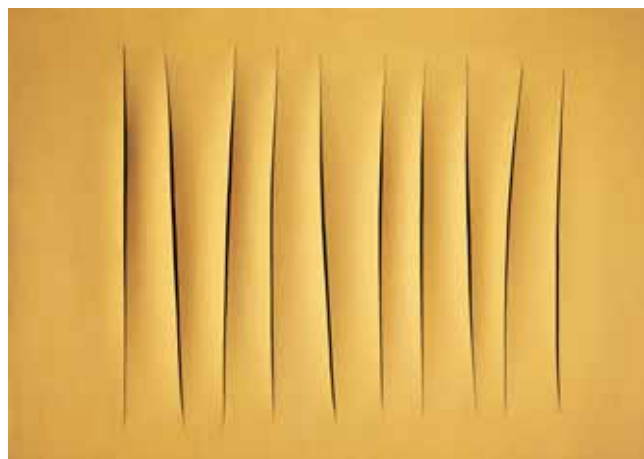
## Mistrovská díla z Albertina Museum a Batlinerovy sbírky

### 1 Sbírka Rity a Herberta Batlinerových

Jedna z nejvýznamnějších evropských sbírek manželů Rity a Herberta Batlinerových společně s Museem Albertina poskytla Národní galerii v Praze soubor 80 exponátů představující výběr stěžejních děl moderního světového umění od počátku 20. století až po tvorbu prvního desetiletí 21. století. Sbíрка manželů Batlinerových vznikala téměř půl století, kdy v počátcích byla v centru jejich pozornosti tvorba jejich současníků - umělců, jako například Alberta Giacomettiho. Vášně pro umění lichtenštejnských sběratelů přerostla brzy i v zájem o klasickou modernu a současné umění a jejich sbírka se tak rozrostla o díla Clada Moneta, Pabla Picassa, Henriho Matisse, Maxe Ernsta i díla autorů druhé poloviny 20. století jako je Yves Klein, Francis Bacon, Gerhard Richter a další.

Rita a Herbert Batlinerovi se při koncipování a doplňování své sbírky soustředují především na díla malířská, a to ta, jež vynikají a přinášejí inovace zejména v oblasti využití základního výtvarného výrazového prostředku - barvy. Spíše stranou jejich zájmu jsou naopak další proudy umění příznačné pro 20. století, jako např. umění konceptuální.

Pro sběratelský pár není vytváření podoby sbírky uměleckých děl pouze cílem, ale má se stát cestou k lepšímu porozumění umění. Od roku 2007 je tato sbírka, která obsahuje 300 uměleckých děl, prezentována ve výstavních prostorách Albertina Museum ve Vídni.



Lucio Fontana, Prostorový koncept, Očekávání, 1964  
Albertina, Vídeň – Batlinerova sbírka

V Národní galerii představený soubor děl z Batlinerovy sbírky a Albertina Museum zahrnuje tak slavná díla jako jsou Lekniny C. Moneta, hlavního představitele impresionismu, obrazy fauvistů H. Matisse, P. Bonnard, práce německých expresionistů E. L. Kirchnera, A. Javlenkého, představitelů ruské avantgardy a abstrakce El Lisického, K. Maleviče, V. Kandinského i surrealismu R. Magritta a M. Ernsta. Z poválečného období pak představuje velké osobnosti evropského i amerického umění díly J. Dubuffeta, Y. Kleina, L. Fontana, F. Bacona, M. Louise, R. Lichtensteina, J. Dina, A. Warhola a ze zcela současných A. Kiefera, A. Katze, A. Rainera, G. Richtera, Sol LeWitta a dalších. Do pražského výběru nebyla zahrnuta díla P. Picassa a F. Kupky vzhledem k jejich relativně četnému zastoupení ve sbírkách Národní galerie v Praze.

Pražská „Výstava Monet – Warhol / Mistrovská díla z Albertina Museum a Batlinerovy sbírky“ je významnou událostí v českém kulturním prostředí vzhledem ke skutečnosti, že prezentování zahraničních sbírek moderního světového umění v Československu v letech 1948-1989 značně obtížné, pouze s výjimkou krátkého období Pražského jara a několika málo výstav na přelomu 60. a 70. let a pak v 80. letech („Poklady moderního umění ze sbírek Guggenheimovy Nadace“ – 1988). Změněná situace pak umožnila v řadě českých galerií a muzeí, mnohdy ve spolupráci se zahraničními kulturními institucemi, uspořádat důležité monografické a skupinové výstavy. Dnešní výstava v Národní galerii chce toto úsilí obohatit a umožnit české i zahraniční veřejnosti v tomto souboru mistrovských děl sledovat proces vývoje světového moderního umění 20. a 21. století.

Olga Uhrová, kurátorka výstavy

## 2 Vzdělávání

### DOPORUČENÁ TÉMATA:

sběratelství  
hodnota uměleckého díla  
svoboda uměleckého vyjádření  
médiá, jejich rozvoj a vliv na umění 20. století  
člověk – figura – portrét ve 20. století  
krása a ošklivost

### NÁMĚT K ČINNOSTI VE ŠKOLE A V GALERII

#### SBĚRATEL

##### Motivace

Sbíráte sami něco? Co to je? A jak vaše sbírka vzniká? Co rozhoduje o tom, zda do ní přidáte další předmět? Dodržujete při sbírání nějaký systém? Čeho si ve své sbírce nejvíce ceníte a proč? Jak jste se ke sbírání dostali? Vzniká vaše sbírka spíše v souvislosti se zájmem čistě osobním, finančním, snahou dokumentovat historii či z jiného důvodu? Popovídejte si společně s ostatními.

#### Popis úkolu

Rozdělte si pracovní listy – pracujte individuálně nebo v malých skupinách. Můžete pracovat všichni se stejným pracovním listem či naopak využít možnosti práce s jeho variantou B. Projděte nyní s listem výstavou a prohlédněte si díla na něm reprodukováná. Určete, co je jim všem společné a v čem jsou naopak jednotlivá díla jedinečná. Dejte této malé fiktivní sbírce jméno. A nyní uvažujte, jak byste tuto sbírku rozšířili. Vyberte na výstavě obraz, který by sbírku vhodně doplnil. Zapište si jeho název, jméno autora a důvody k jeho výběru. Pro označení vámi vybraného obrazu využijte malé barevné lístky, které vám rozdá pedagog. Lístek vždy položte na zem před obraz. Lístky pomohou určit, o jaké dílo by mezi vámi, sběrateli, byl největší zájem.

#### Reflexe

Nyní se sejděte celá třída a představte si u lístky označených obrazů názvy sbírek a díla, kterými byste je doplnili, včetně odůvodnění, proč jste vybrali právě je. Stalo se, že u některých výstavních exponátů leží více lístků? Proč myslíte, že tolik z vás zaujala právě tato díla?

#### Úkol do školy

Sbírkou, kterým jste dali v Národní galerii jméno, rozšiřte o dílo, které sami vytvoříte.

#### VAZBY NA UČIVO RVP ZV A RVP G OBORU VÝTVARNÁ VÝCHOVA

- na konkrétních příkladech vysvětlí, jak umělecká vizuálně obrazná vyjádření působí v rovině smyslové, subjektivní i sociální
- vytváří si přehled uměleckých vizuálně obrazných vyjádření podle samostatně zvolených kritérií
- porovnává vlastní interpretace vizuálně obrazných vyjádření s interpretacemi spolužáků



Alex Katz, Jessica, 2007,  
Albertina, Vídeň – Batlinerova sbírka

## Pracovní list – varianta A

k výstavě Monet – Warhol / Mistrovská díla  
z Albertina Museum a Batlinerovy sbírky

- 1 • Prohlédněte si na výstavě pozorně tato díla:



*Nikolaj Suetin, Žena s křížem, 1928*  
Albertina, Vídeň – Batlinerova sbírka



*Pierre Bonnard*  
*Šedý akt z profilu, kolem 1933*  
Albertina, Vídeň –  
– Batlinerova sbírka



*Francis Bacon*  
*Sedící postava, 1960*  
Albertina, Vídeň –  
– Batlinerova sbírka



*Gerhard Richter, Portrét Heidi Kuhnové, 1968*  
Albertina, Vídeň – dlouhodobá zápůjčka  
z rakouského soukromého majetku



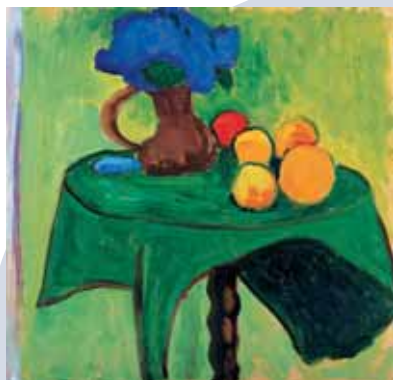
*Georg Baselitz, Hlava pastýře, 1960*  
Albertina, Vídeň – Batlinerova sbírka

- 2 • Určete a запиšte si, co je vybraným dílům společné a v čem jsou naopak jednotlivé obrazy jedinečné:
- 3 • Představte si, že se jedná o základ vaší sbírky umění. Jaký název byste tomuto souboru dali? Poznamenejte si ho:
- 4 • Vyberte na výstavě obraz, který by tuto sbírku vhodně doplnil. Napište jeho název a jméno autora:
- 5 • Uveďte důvody, které vás vedly k výběru právě tohoto díla:

## Pracovní list – varianta B

k výstavě Monet – Warhol / Mistrovská díla  
z Albertina Museum a Batlinerovy sbírky

- 1 • Prohlédněte si na výstavě pozorně tato díla:



Gabriele Münter, *Plody a květiny*, 1909  
Albertina, Vídeň – Batlinerova sbírka



Max Ernst, *Květy na žlutém pozadí*, 1929  
Albertina, Vídeň – Batlinerova sbírka



Jim Dine  
ze série „Tool Box“: *Bez názvu*  
1966  
Albertina, Vídeň



Roy Lichtenstein  
*Odstup*  
1990  
Albertina, Vídeň

- 2 • Určete a запиšte si, co je vybraným dílům společné a v čem jsou naopak jednotlivé obrazy jedinečné:
- 3 • Představte si, že se jedná o základ vaší sbírky umění. Jaký název byste tomuto souboru dali? Poznamenejte si ho:
- 4 • Vyberte na výstavě obraz, který by tuto sbírku vhodně doplnil. Napište jeho název a jméno autora:
- 5 • Uveďte důvody, které vás vedly k výběru právě tohoto díla:

## 3 Informace

### Koncepce výstavy /

Klaus Albrecht Schröder, Tomáš Vlček, Olga Uhrová

### Kurátorka výstavy /

Olga Uhrová, Tomáš Vlček

### Vzdělávací programy a studijní materiály /

Michaela Kabátková, Oldřich Bystřický, Hana Rosenkrancová, Lucie Štůlová Vobořilová

### Místo konání /

Veletržní palác, 1. patro

### Termín konání /

13. 10. 2010 – 7. 1. 2011

### Vstupné /

pro školní skupiny (bez programu) 20 Kč / 1 osoba

vstupné veřejnost

200,- Kč / základní

150,- Kč / snížené

300,- Kč/ rodinná vstupenka

### Otevírací hodiny /

denně mimo pondělí 10:00–18:00

### Doprava /

tram 12, 15, 17 – zastávka Veletržní

nebo stanice metra C – Vltavská

### Doprovodné programy k výstavě /

pro **MŠ** je připraven program Umělecká kuchařka

(délka trvání 60 minut)

pro **žáky 4.–7. třídy ZŠ** program Jak se dělá výstava

(délka trvání 120 minut)

pro **studenty SŠ** program Nebojte se současného umění

(délka trvání 120 minut)

Pro **SŠ** nabízíme rovněž komentované prohlídky výstavy.

Lze si též objednat program **Sběratel** představený v tomto Studijním materiálu pro pedagogy (viz body 2–3) s lektorským vedením.

Program nabízíme ve variantě na 60 minut či na 120 minut (delší varianta zahrnuje i výtvarnou aktivitu).

### Informace o doprovodných programech /

Lektorské oddělení

Sbírka moderního a současného umění

tel.: 224 301 003

e-mail: vzdelavani@ngprague.cz

www.ngprague.cz

### Informace o otevírací době a vstupném /

tel.: 224 301 221



Andy Warhol, Elektrické křeslo 5, 1971  
Albertina, Vídeň

**Studijní materiály pro pedagogy k výstavám jsou ke stažení na webových stránkách Národní galerie v Praze:**

<http://www.ngprague.cz/cz/1085/sekce/studijni-materialy/>